

あなたの会社の光熱費

グッと下げませんか？

会社や工場で使用する光熱費の中で一番大きなウエイトを占めているのは何でしょうか。

空調設備の稼働費用ではないでしょうか。それを今よりかなり下げの方法をご紹介します。



ご紹介いたしますのは、

日陰式遮熱資材です。

夏の暑さはもちろん、冬の寒さにも効果があります。

冷えルーフ



↑ 折版屋根の上に孔(あな)の開いたシートを敷設し、日陰を作ることで屋根表面の温度が上がるのを防ぎます。また同時に空気層を作ることによって孔から縁に抜ける通気を良くし、熱せられた空気が屋根とシートの間にこもらないようにします。

施工前と後で屋根裏の温度を確認



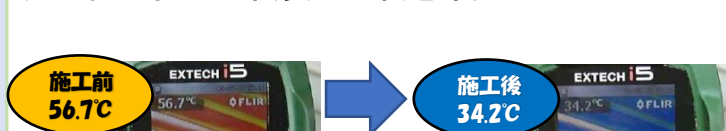
施工前と後で屋根裏の温度差12°C

ルーフシェード



↑ 折版屋根の上を、シェードグリッパーを使ってシートで満遍なく覆うことで、屋根の温度の急上昇を防ぎ室内の気温を高温化させません。またシートは互い違いに設置する為、空気の出入り口になる隙間ができ、シートの下で空気がとどまるのを防ぎます。

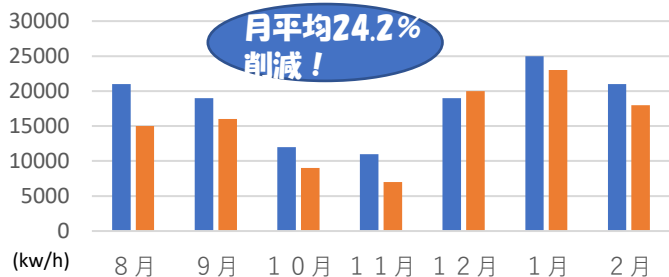
施工前と後で屋根裏の温度を確認



施工前と後で屋根裏の温度差22.5°C

冷えルーフ

空調電力使用量比



計測場所：東京都内
面積：約800㎡

■ 施工前 ■ 施工後

施工前の電気料金

約230万円



施工後の電気料金

約174万円

↑ 施工前と後での空調費用の比較。
冷房稼働期間の8～2月の対比で、月平均
24.2%の削減率です。

年間では約56万円の費用の削減になります。

ルーフシェード

空調電力使用量比



計測場所：鹿児島県
面積：約400㎡

■ 施工前 ■ 施工後

施工前の電気料金

約305万円



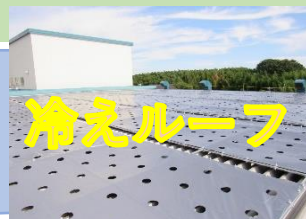
施工後の電気料金

約191万円

↑ 施工前と後での空調費用の比較。
冷房稼働期間の5～10月の対比で、44.4%
の削減率。年間では36.2%もの削減率です。

年間では約114万円の費用の削減になります。

屋根の上が下から見えない、見た目を気にしない、
金額は安い方がいい… という方には



見た目はきれいな方が良く、より高い効果を望む、
明り取りを残したい… という方には



株式会社 植田板金店

中四国ナンバー1の施工実績！創業以来累計80,000戸以上！



住宅年間完工頭数（令和元年度）

新築屋根工事 ……1094棟
新築外壁工事 ……528棟
新築樋工事 ……1074棟
屋根改修工事 ……340棟
外壁改修工事 ……155棟
樋改修工事 ……945棟
建築工事 ……77棟
小屋販売 ……58棟

本社 〒702-8006岡山県岡山市中区藤崎673番地
TEL.086-276-3686/FAX.086-276-3690

私は植田板金店を応援しています!!



隅研吾建築都市設計事務所
建築家 隅研吾

衆議院議員 石破茂

大阪支店 〒561-0841 大阪府豊中市名神口1-2-19
TEL.06-6152-5570/FAX.06-6152-5520

仙台支店 〒981-1103 宮城県仙台市太白区中田町前沖58
TEL.022-393-9402/FAX.022-393-9403

<http://uedabk.jp>



0120-76-3686

植田板金店

検索



遮熱・屋根カバー担当：光岡

080-2918-3318